

LS09\_ThermBlock\_DWD  
 \_barrierefrei\_  
 4\_seitiges\_ASE\_  
 Maschenrost\_30\_10\_  
 Fassadenrinne\_dezentral\_  
 \_Terrassentuer

Hinweis: Umlaufender Flansch am Therm Block muss an Oberkante gekürzt und die Schnittkante mit Aquablocker versiegelt werden!

375108 - Lichtschachtrost  
 1000x400mm

320467 + 320473 - Profile,  
 höhenverstellbar Typ III  
 155mm Breite

320456 - Maschenrost 30/10  
 150mm Breite

Hinweis: Stahlhaltewinkel für  
 Fassadenrinne nicht durchgängig  
 ausgeführt, bestehend aus 2 oder  
 3 Elementen mit einer Breite von  
 ca. 5cm!

375090 - Aufstockelement, 4-seitig  
 geschlossen, fixe Bauhöhe  
 1000x400x295mm

375062 - Wandanschlussprofil für  
 4-seitige Auflage, 1000 breit

375005 - Kunststofflichtschacht  
 1000x1000x400mm

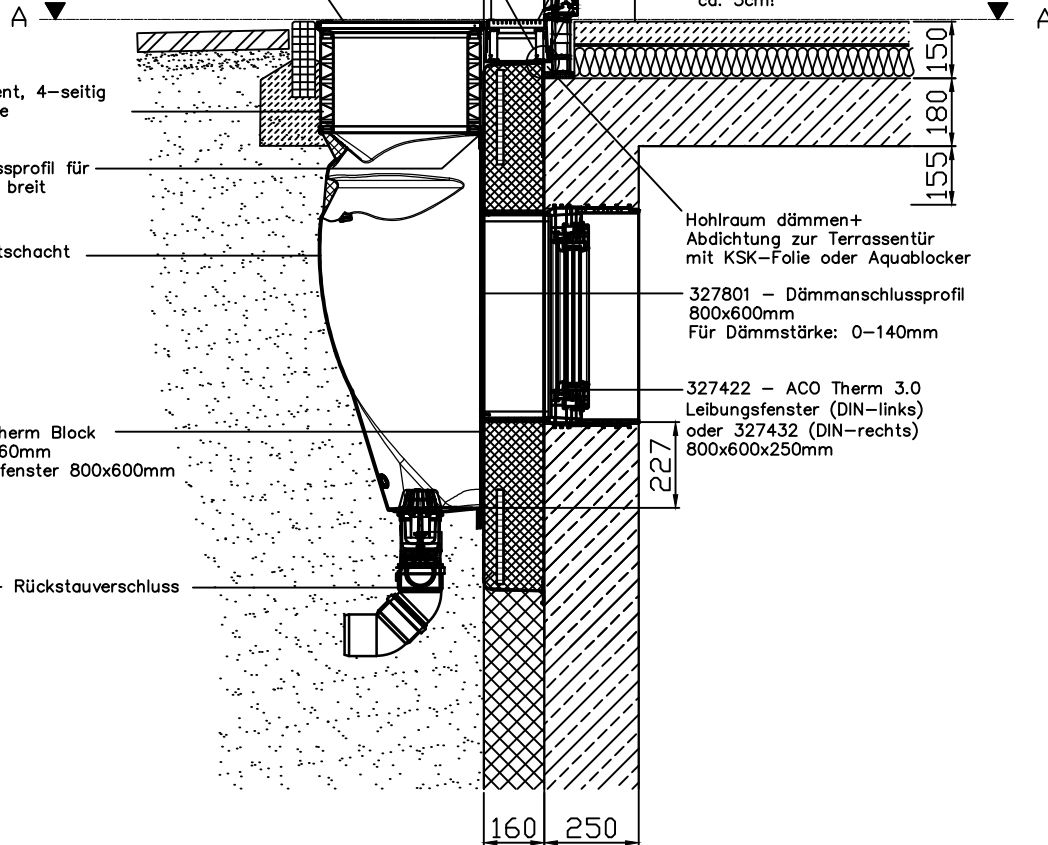
Hohlraum dämmen+  
 Abdichtung zur Terrassentür  
 mit KSK-Folie oder Aquablocker

327801 - Dämmanschlussprofil  
 800x600mm  
 Für Dämmstärke: 0-140mm

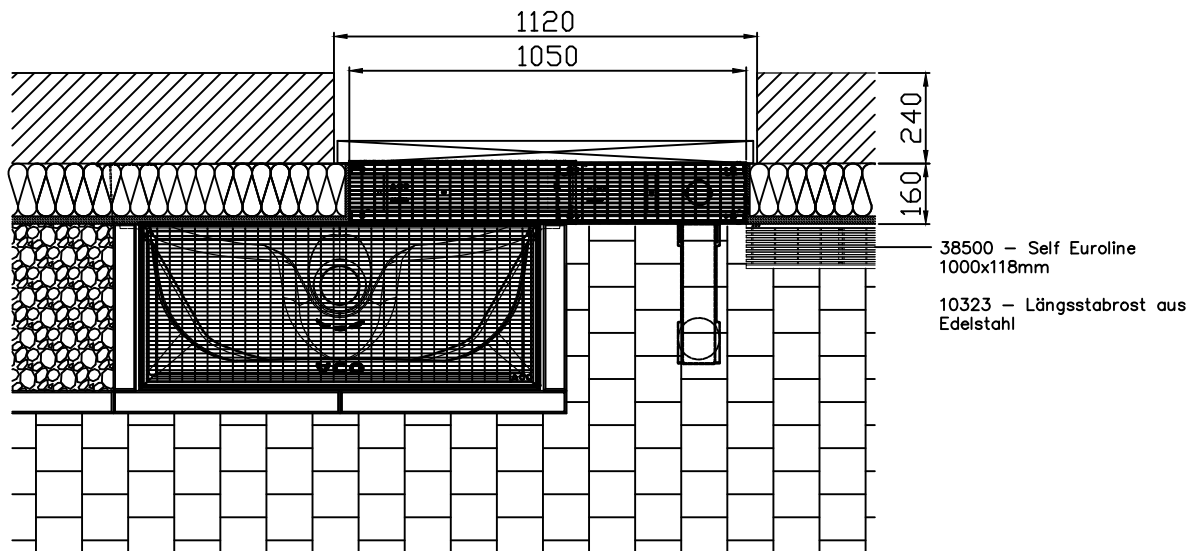
327422 - ACO Therm 3.0  
 Leibungsfenster (DIN-links)  
 oder 327432 (DIN-rechts)  
 800x600x250mm

375246 - Therm Block  
 1230x1400x160mm  
 Für Leibungsfenster 800x600mm  
 180° gedreht

310060 - Rückstauverschluss



Schnitt  
 A - A



38500 - Self Euroline  
 1000x118mm

10323 - Längsstabrost aus  
 Edelstahl