



Barrierefreiheit und Komfort

mit der neuen

ACO Frameline und ACO Frameline C



ACO Frameline und ACO Frameline C

für Plattenbeläge auf Stelzlager oder im Fertigteilbau

Die DIN 18531 und die Flachdachrichtlinie sehen zum Schutz des Gebäudes im Bereich der reduzierten Anschlusshöhen der Abdichtung, wie sie in Ausgangsbereichen zu Balkonen und Terrassen zu finden sind, eine Fassadenentwässerung vor. Um einen idealen Austritt zu gewährleisten, bedarf es manchmal einer geringen und individuellen Höhenanpassung auf allen Seiten des Rinnenkörpers. Die Stellfüße der ACO Frameline und ACO Frameline C können Sie auf einfache und schnelle Weise mit einem Schraubendreher von oben individuell einstellen, so dass selbst die kleinsten Barrieren verschwinden. Durch die integrierten Rinnenverbinder können die Systeme perfekt miteinander verbunden werden. Selbst das Kürzen der Entwässerungssysteme ist mit gleichbleibender Tragfähigkeit aufgrund der versetzbaren Stellfüße möglich.

ACO Produktvorteile

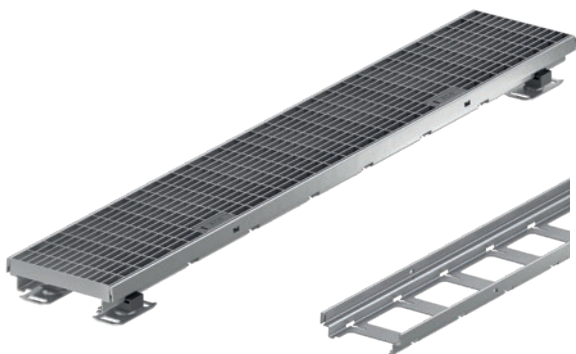
- selbsttragender Rahmen und Rinne
- vier Füße zur individuellen Höheneinstellung
- die Frameline C kann auch als Rinne mit fixer Bauhöhe eingesetzt werden
- flexible Lagerhaltung durch Mehrfachverwendung von Verstellfüßen und Kiesleiste
- Nutzung von Komponenten wie Zubehör aus bewährten ACO Systemen
- Verwendung des vorhandenen Rostprogramms im Bereich der Fassadenentwässerung
- integrierte Rinnenverbindung
- flexible Kürzung bei gleicher Tragfähigkeit
- Frameline in Edelstahl erhältlich
- Frameline ideal für den Einsatz im Fertigteilbau

ACO Frameline

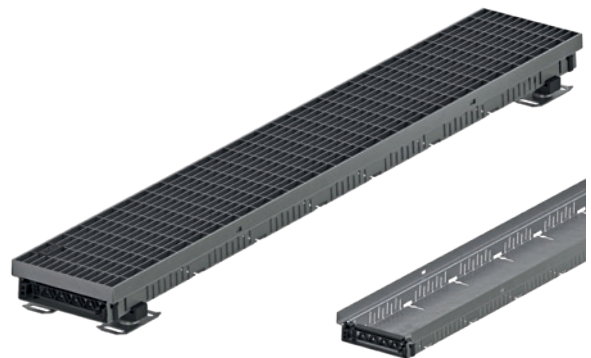
Material:	Stahl verzinkt, Edelstahl
Baubreite:	10 cm, 13 cm, 15,5 cm, 20 cm
Bauhöhe:	4 cm
Verstellbereich:	höhenverstellbar 6 - 12 cm
Baulänge:	50 cm und 100 cm
Zubehör:	Abdeckroste (wie Profiline) Verstellfüße, Kiesleiste
Belastung:	begehbar und rollstuhlbefahrbar

ACO Frameline C

Material:	Stahl verzinkt
Baubreite:	10 cm, 13 cm, 15,5 cm, 20 cm
Bauhöhe:	5 cm
Verstellbereich:	höhenverstellbar 7 - 13 cm
Baulänge:	50 cm und 100 cm
Zubehör:	Abdeckroste (wie Profiline) Verstellfüße, Kiesleiste, Stirnwände
Belastung:	begehbar und rollstuhlbefahrbar



Rahmen



Rinne

barrierefrei und

komfortabel

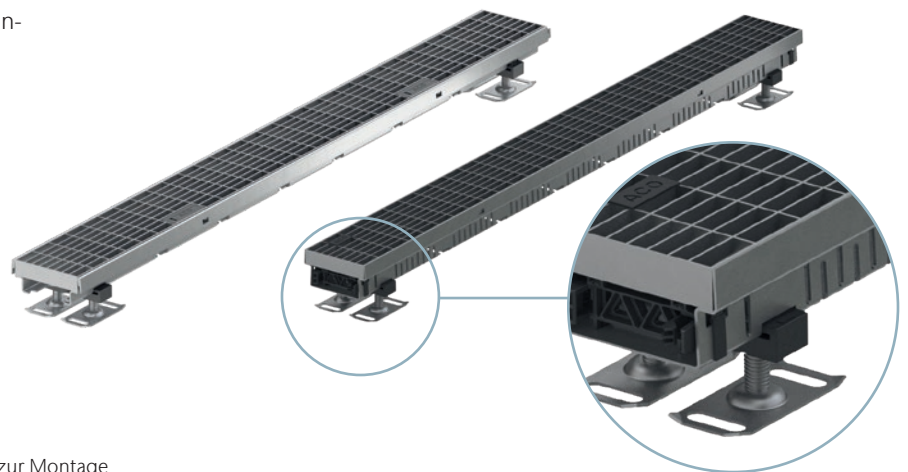


Mehrfamilienhaus mit Einsatzmöglichkeiten der Frameline und Frameline C: Dachterrassen, Dachgärten, Fertigbalkone, Laubengänge

Barrierefreiheit mit der ACO Frameline und ACO Frameline C

Die Themen der Barrierefreiheit und der Wunsch nach mehr Komfort rückt auch für ACO weiter in den Fokus. Denn dort, wo Menschen mit oder auch ohne körperliche Einschränkungen durchs Leben gehen, bestehen unerwartete Gefahren durch leichte Erhöhungen rund ums Haus, welche durch einen kleinen Schritt überwunden werden müssen. Unsere neuen Produkte im Bereich der Fassadenentwässerung geben einem diesen Komfort zurück, bei gleichzeitiger Sicherheit, dass bei schlechten Witterungsbedingungen der Regen vor der Tür bleibt.

Die ACO Frameline und ACO Frameline C ermöglichen einen unbeschwerten Zutritt auf den Balkon oder die Dachterrasse – obgleich es einen Holzaufbau, Pflastersteine, Fliesen oder gar Beton vor dem Eingangsbereich gibt. Selbst mit einem Kaffee in der Hand und den Blick nach vorn auf den Balkon oder die Terrasse. Einfach den Ausblick genießen, ohne auf Bodenunebenheiten achten zu müssen. Sorgenfrei auf den Außenbereich, ohne kleine Hürden überwinden zu müssen mit der ACO Frameline und ACO Frameline C.



Hinweise zur Montage
siehe Seite 7

Fit in Höhenversteller

Die Fit in Höhenversteller passen an beide Systeme. Es sind mind. 4 Stellfüße notwendig. Zur Erhöhung der Tragfähigkeit können weitere Stellfüße eingesetzt werden.

Ein Versetzen der Stellfüße an eine andere Position ist einfach möglich.

Die Fit in Höhenversteller gibt es in drei Höhen:



Typ 1
Höhenstellbereich
Frameline: 60-80 mm
Frameline C: 70-90 mm

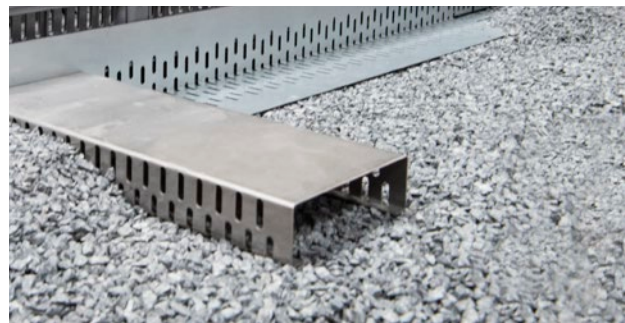
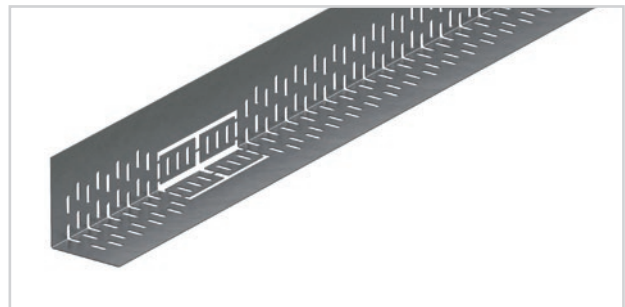


Typ 2
Höhenstellbereich
Frameline: 80-100 mm
Frameline C: 90-110 mm



Typ 3
Höhenstellbereich
Frameline: 100-120 mm
Frameline C: 110-130 mm

Einsatzbereiche der ACO Frameline und ACO Frameline C



Einsatzbereiche

- Beläge auf Stelzlagern
- Betonfertigbau/Fertigteilibalkon
- Beläge im Splitt mit zusätzlicher Kiesleiste

Kiesleiste

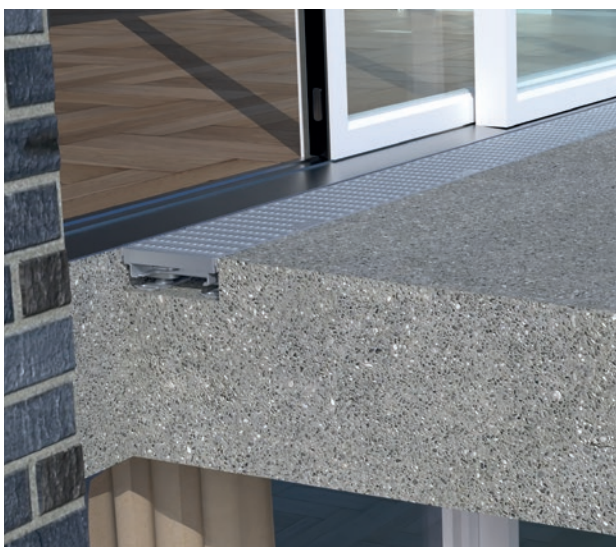
Die Kiesleiste wird lose vor das Rinnensystem gestellt und kann für alle Verstellbereiche verwendet werden. Weiter wurde ein Stichkanalanschluss berücksichtigt.

Die Kiesleiste steht in drei Größen zur Verfügung:

Typ 1 für Rinnenhöhe 60-90 mm (Schenkellänge 60x70 mm)

Typ 2 für Rinnenhöhe 80-110 mm (Schenkellänge 80x90 mm)

Typ 3 für Rinnenhöhe 100-130 mm (Schenkellänge 100x110 mm)

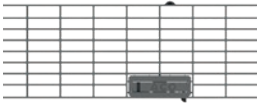


ACO Frameline (aufgeständerter Rahmen) für den Einsatz in der Fertigteilbauweise



ACO Frameline C für aufgeständerte Plattenbeläge

ACO Frameline – das Rostprogramm



Maschenrost

Einliegender, wahlweise arretierbarer Rost, Maschenweite 30/10

■ **Stahl verzinkt**

Baubreite: 10/13/15,5/20 cm

■ **Edelstahl**

Baubreite: 10/13/15,5/20 cm



Längsschlitzrost

Einliegender Rost ohne Arretierung

■ **Edelstahl**

Baubreite: 13 cm

Abdeckroste in Baulänge 50 und 100 cm,
*Kunststoffstegrost nur in 100 cm Baulänge



Längsstabrost

Einliegender Rost ohne Arretierung

■ **Stahl verzinkt**

Baubreite: 13 cm/15,5 cm

■ **Edelstahl**

Baubreite: 13 cm/15,5 cm

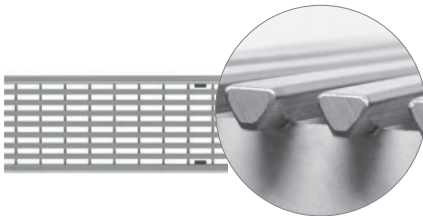


Kunststoffstegrost*

Einliegender Rost ohne Arretierung

■ **PE-HD recyclebar**

Baubreite: 13 cm

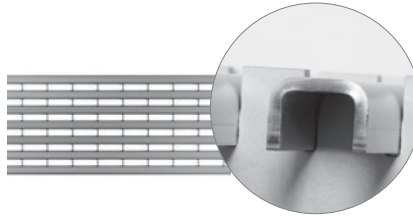


Längsstegrost

Einliegender Rost ohne Arretierung

■ **Edelstahl gebürstet**

Baubreite: 13 cm/15,5 cm



Längsprofilrost

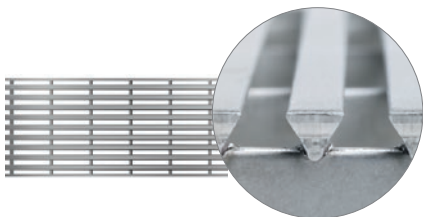
Einliegender Rost ohne Arretierung

■ **Stahl verzinkt**

Baubreite: 13 cm

■ **Edelstahl gebeizt**

Baubreite: 13 cm

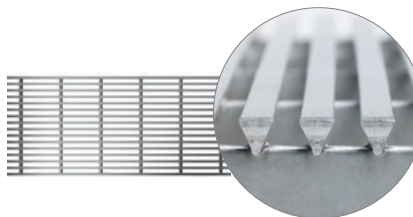


Heelsafe (grob)

Einliegender Rost ohne Arretierung

■ **Edelstahl**

Baubreite: 10/13 cm



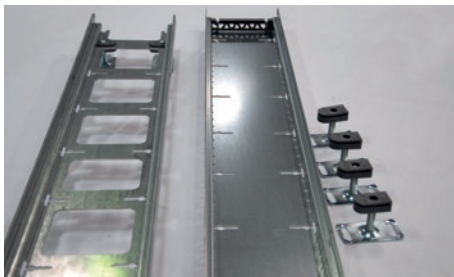
Heelguard (fein)

Einliegender Rost ohne Arretierung

■ **Edelstahl**

Baubreite: 10/13 cm

ACO Frameline – selbsttragend und höhenverstellbar



ACO Frameline (Rahmen) und
ACO Frameline C (Rinne)

Die Fit in Höhenversteller passen an beide Systeme. Es sind mindestens vier Stellfüße notwendig. Zur Erhöhung der Tragfähigkeit können weitere Stellfüße eingesetzt werden. Ein Versetzen der Höhenversteller an eine andere Position ist einfach möglich.

Verstellbereich Frameline/
Verstellbereich Frameline C



Typ 1	Typ 2	Typ 3
60-80/ 70-90 mm	80-100/ 90-110 mm	100-120/ 110-130 mm

Montage der Fit in Höhenversteller



Vormontierte Höhenversteller bereitlegen



Rahmen bereitlegen



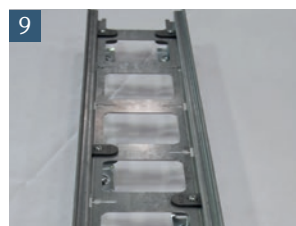
Den Kunststoffblock mit dem vormontierten Fuß in die entsprechende Nut bis zum Anschlag einsetzen



Wenn die Schraube mit dem Kunststoffteil oben abschließt, kann der Stellfuß nicht mehr herausfallen



Nach dem Einsetzen von min. 4 Füßen kann die Frameline verbaut werden



Je nach Einbausituation können mehr Stellfüße eingesetzt oder einfach versetzt werden



Die Stellfüße können separat eingestellt werden

Der Einbau der Stellfüße der Frameline C erfolgt analog zur Frameline

ACO. we care for water

Intelligente Entwässerungssysteme von ACO sorgen dafür, dass Regen- und Abwasser abgeleitet oder gespeichert wird. Mit innovativer Abscheide- und Filtertechnik verhindern wir die Verunreinigung des Wassers. Wir nehmen die Herausforderung an, Wasser wiederzuverwenden und damit einen ressourcenschonenden Kreislauf zu sichern.

ACO GmbH

Postfach 320
24755 Rendsburg
Am Ahlmannkai
24782 Büdelsdorf
Tel. 04331 354-700
kundencenter@aco.com
www.aco.de

Finden Sie Ihren persönlichen
Ansprechpartner:

www.aco.de/kontakte

