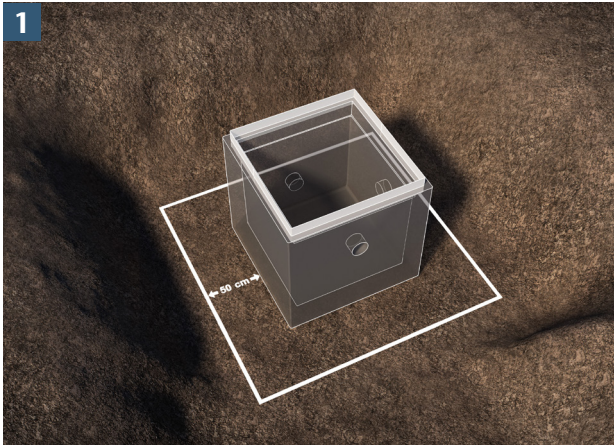
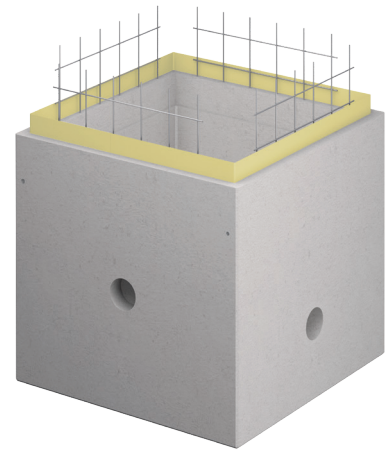
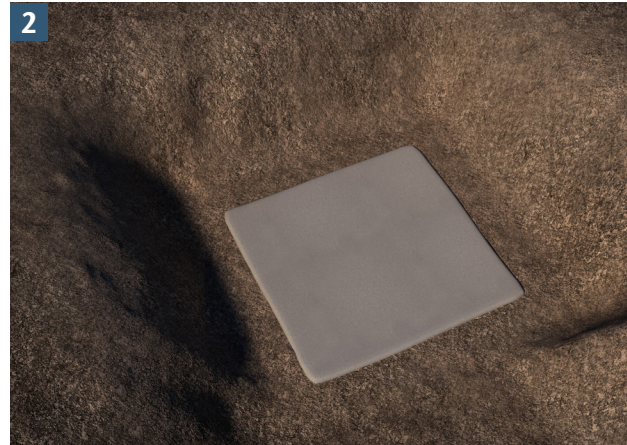


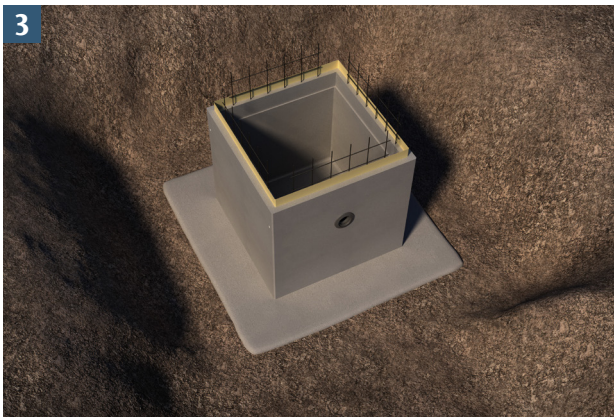
ACO Betonpumpensümpfe



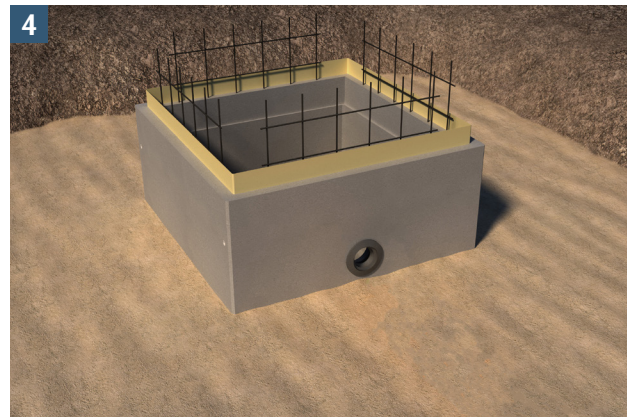
1 Grube für den Pumpensumpf ausheben. Umlaufend ausreichend Arbeitsraum schaffen (ca. 50 cm).



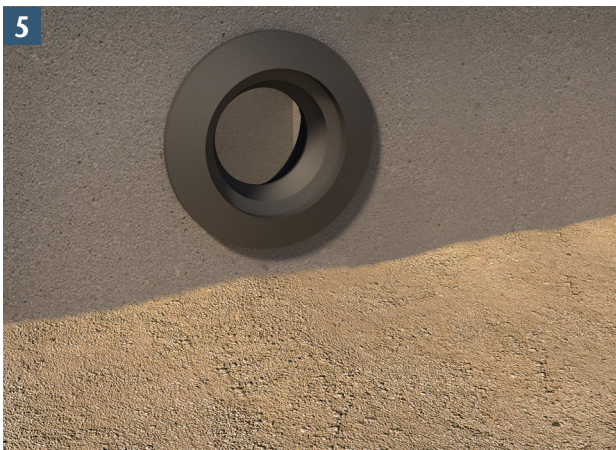
2 Sauberkeitsschicht aus Magerbeton oder einem verdichtetem RCL Material erstellen.



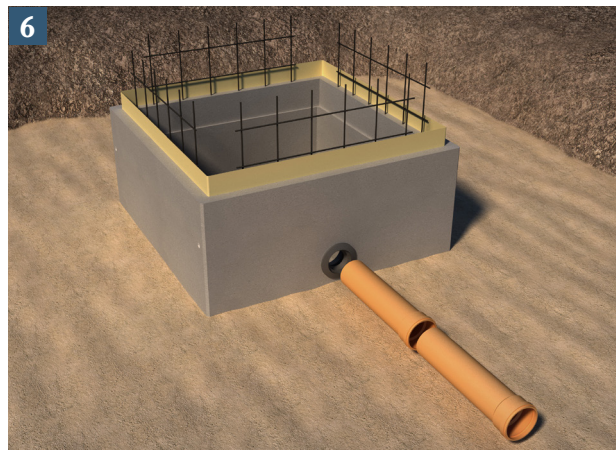
3 Pumpensumpf setzen und ausrichten. Den Schacht mit der jeweiligen Anschlussöffnung zur Leitungsrichtung drehen.
Betonoberkante des Sumfpes = Unterkante Bodenplatte



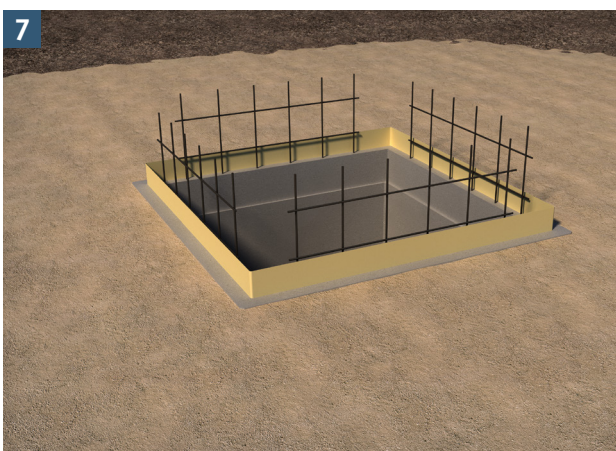
4 Füllboden nun bis Unterkante des ersten Anschlusses auffüllen.
Es darf keine Rüttelplatte verwendet werden!



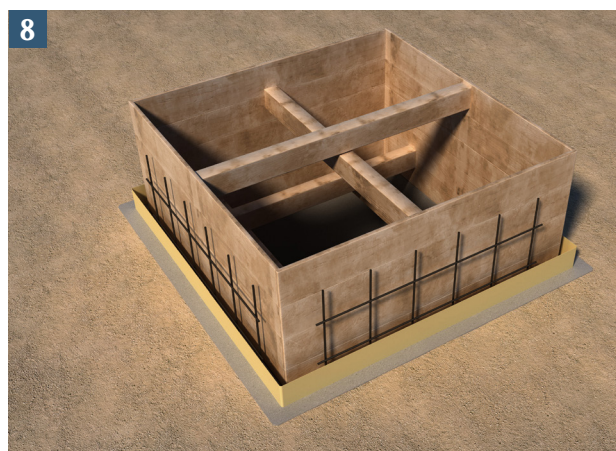
5 Anschlussöffnung reinigen oder ggf. ausschlagen. Anschlussdichtung bündig einsetzen.



6 Grundleitung anschließen. Verwenden sie handelsübliche Gleitmittel. Mindesteinstecktiefe für den inneren Anschluss beachten!



7 Füllboden bis Oberkannte des Sumpfes lagenweise fachgerecht auffüllen (ggf. mit Frostschutzschicht/Frostschürz). Es darf keine Rüttelplatte verwendet werden!



8 Bauseitige Schalung einsetzen. Nutzen sie hierzu die innenseitige Stufe als Auflage.



9 Anschluss zur Bewehrung des Pumpensumpfes herstellen. Betonüberdeckung beachten! Betonieren. Kontakt der Rüttelflasche mit der Schalung vermeiden, da diese verrutschen und undicht werden kann.



10 Die passende Schachtabdeckung wird in die oberste Lage (Estrich) eingearbeitet.