

## Montageanleitung

### ACO Vario Design – Lichtschachtabdeckung

#### 1. Vario Lichtschachtabdeckung – Ausführung Vollglas

wandseitig



terrassenseitig

Legen Sie die Lichtschachtabdeckung in die Rostauflage des Lichtschachtes bzw. Aufstockelementes. Achten Sie darauf, dass die Rostzapfen der Abdeckung in die vorgesehenen Rostzapfenlöcher der Rostauflage gleiten. Nun können Sie den Einfassungsrahmen in die Lichtschachtabdeckung einlegen. (1) Zum Verschließen des Putzspaltes zwischen Lichtschachtabdeckung und Wand können Sie die erhältlichen Wandanschlussprofile einsetzen. Das Wandanschlussprofil wird wandseitig über die Abdeckung und den Spalt geschoben und bei Bedarf mit der Wand verschraubt.

#### 2. Vario Lichtschachtabdeckung – Ausführung Teilglas mit Belüftung

wandseitig

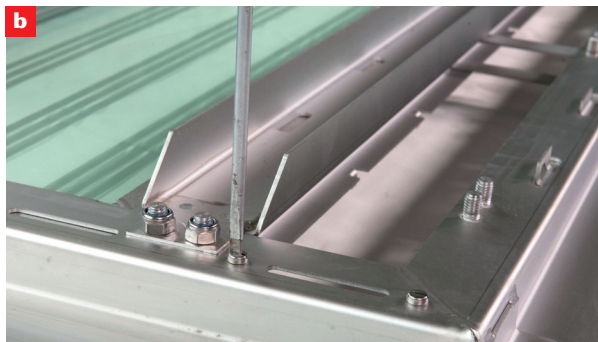


terrassenseitig

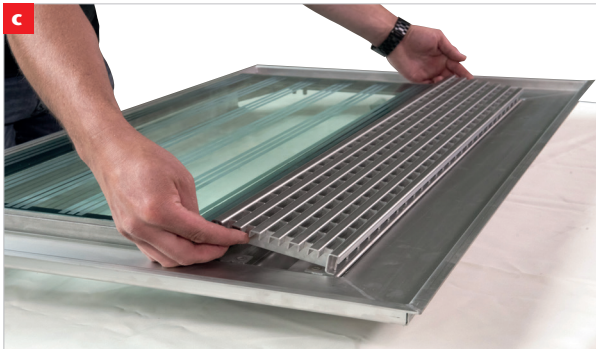
wandseitig



terrassenseitig



Legen Sie die Teilglas-Abdeckung auf die Sichtseite. Entfernen Sie die 4 Schrauben aus der Rostunterlage. Schieben Sie die Rostunterlage unter die Abdeckung und verschrauben Sie diese mit der Abdeckung.



Drehen Sie nun die Abdeckung und klicken den Rost in die Rostauflage. Legen Sie nun den Einfassungsrahmen in die Abdeckung.

Legen Sie die Lichtschachtabdeckung in die Rostauflage des Lichtschachtes bzw. Aufstockelementes. Achten Sie darauf, dass die Rostzapfen der Abdeckung in die vorgesehenen Rostzapfenlöcher der Rostauflage gleiten. Zum Verschließen des Putzspaltes zwischen Lichtschachtabdeckung und Wand können Sie die erhältlichen Wandanschlussprofile einsetzen. Das Wandanschlussprofil wird wandseitig über die Abdeckung und dem Spalt geschoben und bei Bedarf mit der Wand verschraubt.

### 3. Vario Lichtschachtabdeckung – Ausführung mit Einlegeprofilen und Roste

wandseitig

Abdeckung 400 mm Bautiefe



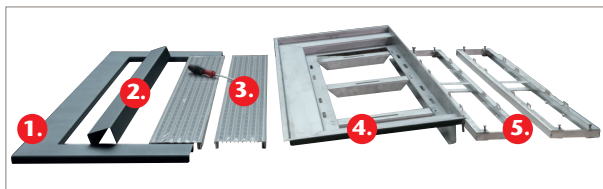
terrassenseitig

wandseitig

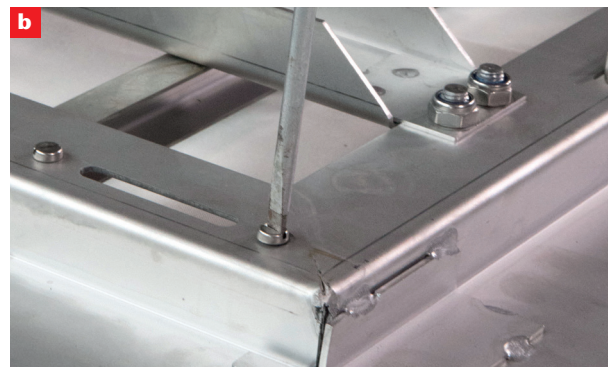
Abdeckung 600 mm Bautiefe



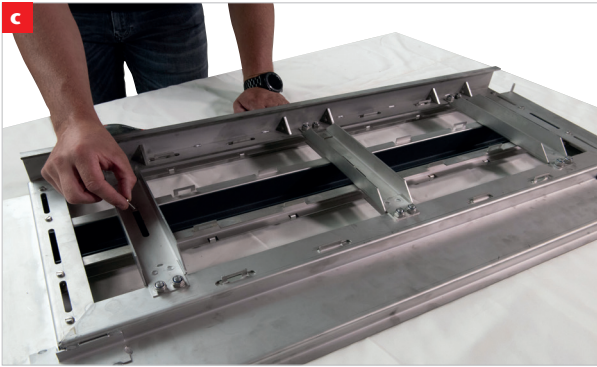
terrassenseitig



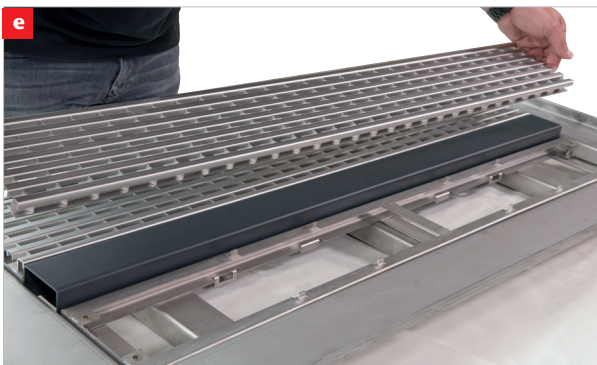
1. Einfassungsrahmen
2. Einlegeprofil
3. Roste
4. Grundelement
5. Rostunterlagen



Legen Sie das Grundelement auf Sichtseite. Entfernen Sie die 4 Schrauben aus den Rostunterlagen. Schieben Sie die Rostunterlagen unter das Grundelement und verschrauben Sie diese mit dem Grundelement.



Entfernen Sie die 3 Schrauben aus dem Einlegeprofil. Legen Sie die Einlegeprofile zwischen die Rostunterlagen und verschrauben Sie diese jeweils 3-fach mit dem Grundelement.



Drehen Sie nun die Abdeckung. Im Anschluss können Sie die Roste auf die Rostunterlagen klicken und den Einfassungsrahmen einlegen.

Legen Sie die Lichtschachtabdeckung in die Rostauflage des Lichtschachtes bzw. Aufstockelementes. Achten Sie darauf, dass die Rostzapfen der Abdeckung in die vorgesehenen Rostzapfenlöcher der Rostauflage gleiten. Zum Verschließen des Putzspaltes zwischen Lichtschachtabdeckung und Wand können Sie die erhältlichen Wandanschlussprofile einsetzen. Das Wandanschlussprofil wird wandseitig über die Abdeckung und dem Spalt geschoben und bei Bedarf mit der Wand verschraubt.

## Montagevideos

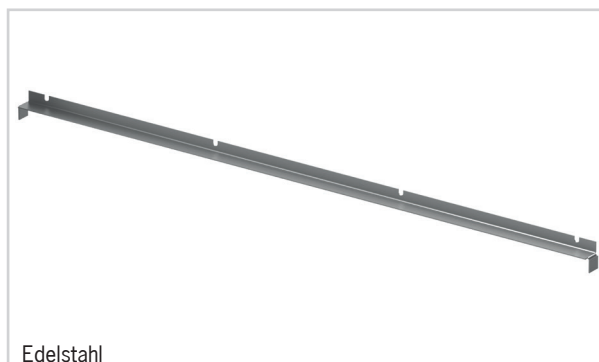
Montagevideos finden Sie unter [www.aco-hochbau.de](http://www.aco-hochbau.de)

Service → Videos → Lichtschacht



## Zubehör

Wandanschlussprofile zum Verschließen des Putzspaltes





## Design-Lichtschachtabdeckungen Vario – individuell gestalten

Die Design-Lichtschachtabdeckungen Vario können Sie bauseits individuell gestalten. Sie können z.B. WPC- oder Holzdielen wie auch Fliesen des Terrassenbelages als Einfassungsrahmen oder als Einlegeprofil zwischen den Rosten einsetzen. So fügt sich die Design-Lichtschachtabdeckungen Vario harmonisch in das Gesamtbild Ihrer Terrasse ein. Nachfolgend einige Gestaltungsbeispiele:



Abdeckung Vollglas mit bauseits zugeschnittenem Einfassungsrahmen aus Holz



Abdeckung Teilglas mit wandseitigem Längsprofilrost als Belüftung sowie bauseits zugeschnittenen Einfassungsrahmen aus Holz.



Grundelement mit Rostunterlagen und Längsprofilrosten sowie bauseits zugeschnittenen Einfassungsrahmen und Einlegeprofile aus WPC

### ACO Hochbau Vertrieb GmbH

Postfach 11 25  
97661 Bad Kissingen  
Neuwirtshauser Straße 14  
97723 Oberthulba/Reith  
Tel. 09736 41-60  
Fax 09736 41-69

hochbau@aco-online.com  
[www.aco-hochbau.de](http://www.aco-hochbau.de)

