



Maximaler Tageslichteinfall –

Wohngefühl im Untergeschoss

ACO Therm® Großlichtschacht



Natürliches Licht sorgt für Wohlbefinden

Mehr Licht. Mehr Raum. Mehr Möglichkeiten.
Für die Anforderungen an moderne Wohn- und
Lebensräume im Untergeschoss hat ACO das Prinzip
des Kellerlichtschachts neu gedacht.





„Mit dem neuen ACO Großlichtschacht bieten wir die Möglichkeit, eine helle Wohlfühloase im Keller zu verwirklichen.“

ACO Marketingexpertin Sinje Dalhoff

Hochglanz für maximalen Lichttransport in den Keller



Der neue ACO Großlichtschacht in 700 mm Tiefe überzeugt durch eine neue lackartige Oberfläche der Innenseite. Die hochglänzend weiße Beschichtung sorgt für maximalen Lichttransfer ins Untergeschoss.

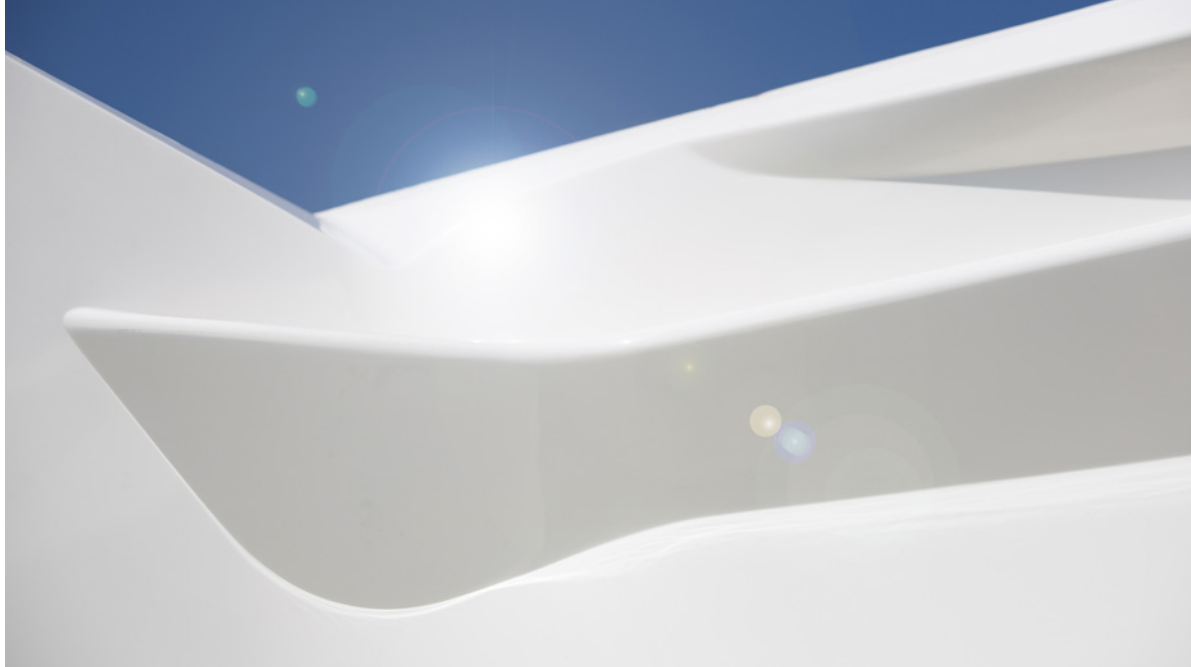
Der Entwässerungsanschluss befindet sich 250 mm von der Wand entfernt und liegt so bei Dämmstärken bis zu 240 mm nicht mehr in der Dämmebene. Der ACO Kellerlichtschacht kann druckwasserdicht montiert und mit einem Rückstauverschluss versehen werden.

In Kombination mit den ACO Aufstockelementen ist das System flexibel und anpassbar an jede Bausituation. Moderne Glasabdeckungen setzen sowohl gestalterisch als auch funktional ganz neue Standards.

ACO Produktinformationen

- Großlichtschacht in 4 Größen erhältlich
B: 1500 mm und 2000 mm
H: 1000 mm und 1500 mm
- lackartige Oberfläche für größten Lichttransport
- Entwässerungsanschluss außerhalb der Dämmebene
- 3-seitiges Gefälle zum Entwässerungsanschluss
- druckwasserdichte Montage möglich
- ideale Kombination mit großformatigen ACO Kellerfenstern
- Höhenanpassung durch Aufstockelemente
- moderne Glasabdeckungen





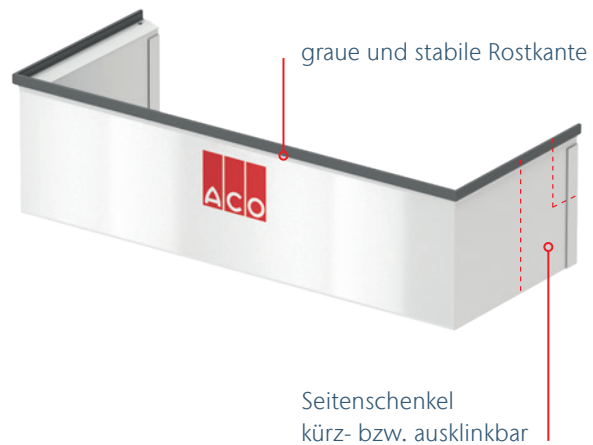
Aufstockelemente für maximale Flexibilität

„Mit den ACO Aufstockelementen kann der Großlichtschacht an alle Gegebenheiten angepasst werden. Mein Favorit ist die elegante Kombination mit der Lichtschacht-Glasabdeckung.“

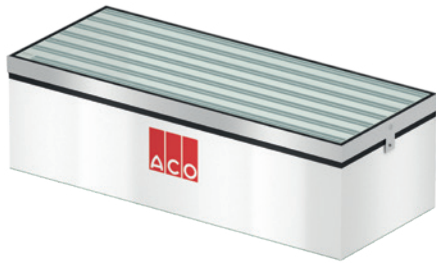
ACO Produktmanager Lichtschacht
Sven Reinisch

Mit den **ACO Aufstockelementen** kann eine einfache Anpassung an die Geländehöhe vorgenommen werden.

Die Aufstockelemente haben eine stabile graue Rostkante. Die Seitenschenkel sind einfach ausklinkbar, um eine optimale Anpassung an die Dämmung oder den Verblender zu ermöglichen. Die Option, die Seitenschenkel individuell zu kürzen, erlaubt eine saubere Lösung auch bei einer vorspringenden Fassade.



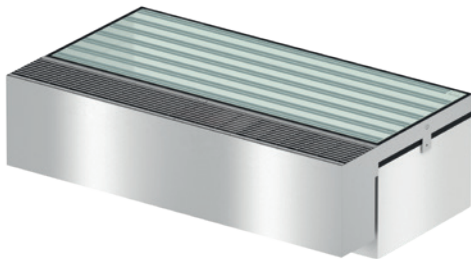
ACO Großlichtschacht – Designabdeckungen und Zubehör



Lichtschachtabdeckungen

Für den ACO Großlichtschacht mit 700er-Tiefe sind stahlverzinkte Streckmetallroste sowie Maschenroste 30/30 und Maschenroste 30/10 erhältlich.

Besonders viel Licht im Keller und ein modernes Design ermöglicht die neue Design-Glasabdeckung. Die Abdeckung ist mit einem Dichtungsrahmen versehen und kann tagwasserdicht montiert werden. Sie besteht aus 34 mm VSG-Klarglas mit einer Rutschhemmung der Klasse R9.



Lichtschacht-Glasabdeckung mit Lüftungsgittern

Die Glasabdeckung für den Kellerlichtschacht ist mit oder ohne Lüftungsgitter lieferbar. Für den Lüftungsgitter stehen drei Rostdesigns aus Edelstahl zur Verfügung:



Maschenrost 30/10



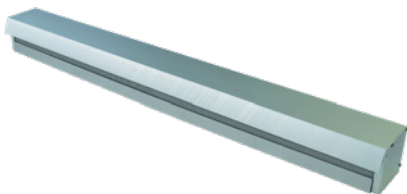
Längsstegrost



Längsstabrost 3 x 15 mm



Die **ACO Lichtschachtabdeckung** aus Aluminium und Plexiglas überzeugt mit einem ansprechenden Design bei gleichzeitig hoher Funktionalität zum Schutz vor Regen und Laubeinfall. Sie eignet sich zur Montage auf einem Lichtschachtrost.



Das Lüftungsgitter kann zusätzlich mit einem **Lüftungsgitterkasten** versehen werden. Dieser besteht aus Aluminium und wird einfach auf die Lichtschachtabdeckung geklebt.



ACO Rückstauverschluss
mit bauaufsichtlicher
Zulassung



ACO Entwässerungs-
anschluss



ACO Verschluss

Zubehör für die Entwässerungsöffnung

Die ACO Großlichtschächte können über einen Entwässerungsanschluss DN 100 mit einem ACO Rückstauverschluss oder ACO Entwässerungsanschluss an ein KG-Rohr DN 100 angeschlossen werden. Mit dem ACO Verschluss lässt sich ein geschlossener Lichtschachtboden herstellen.

ACO Großlichtschacht

als Leichtgewicht

Für bequemen Transport und einfache Montage

Der neue ACO Therm® Kunststofflichtschacht ist trotz seiner Größe ein echtes Leichtgewicht. Der Lichtschachtkörper wiegt unter 50 Kilogramm und lässt sich mit zwei Personen einfach auf der Baustelle zum richtigen Ort bewegen. So ist flexibles Arbeiten auch ohne Kran möglich. Dank seines geringen Gewichts kann der Lichtschacht schnell und präzise montiert werden.

Im Vergleich mit dem Betonlichtschacht zeigt sich der Gewichtsunterschied. Der Werkstoff GFK zeichnet sich durch seine Leichtigkeit und Langlebigkeit aus. Der Kunststofflichtschacht kann überall dort seine Vorzüge ausspielen, wo es auf geringes Gewicht ankommt.

Besuchen Sie uns online:
www.aco-hochbau.de



ACO Therm® Lichtschächte 700 mm Tiefe

Tiefe	Breite	Höhe	Gewicht
[mm]	[mm]	[mm]	[kg]
700	1500	1000	27,5
		1500	39
	2000	1000	36
		1500	45,5

ACO Betonlichtschacht (mit Boden)

Tiefe	Breite	Höhe	Gewicht
[mm]	[mm]	[mm]	[kg]
600	1520	1000	855
		1500	1160
	2050	1000	1269
		1500	1850

„Kellerkompetenz auf ganzer Linie – mit dem neuen Großlichtschacht bietet ACO die Lösung für alle Anforderungen an moderne Wohnkeller.“

ACO Geschäftsfeldleiter Keller Jörg Luttmer





10
„Die Leibungskellerfenster im Großformat sind die optimale Ergänzung für den ACO Großlichtschacht. Stehende Formate in ein- oder zwei-flügliger Ausführung bringen viel Licht und eine behaglich-moderne Atmosphäre in den Keller.“

ACO Produktmanager Fenster und Rückstauschutz
Stefan Trippel



* 24 Std.-Test gem. ift-Richtlinie FE-07/01, Prüfbericht 14-002562-PR01
einsehbar unter: www.aco-hochbau.de/service/zertifikate

ACO Therm® Leibungsfenster in Großformaten

Für mehr Licht im Keller und ein angenehmes Wohnraumgefühl eignen sich die ACO Therm® Leibungsfenster in Großformaten (bis 1500 x 1500 mm) in ein- und zweiflügliger Ausführung. Die 3-Scheiben-Verglasung, die Bautiefe von 82 mm und die Mehrkammerhohlprofile sorgen für gute Dämmeigenschaften des Fensters. Die reinweiße Oberfläche und die gleiche Farbgebung von Rahmen und Flügel schaffen eine schlichte und moderne Optik.

Die Kellerfenster lassen sich perfekt mit den ACO Großlichtschächten kombinieren. So gelangt besonders viel Tageslicht in das Untergeschoss.



Stehende Formate für
modernes Hausdesign

Das ACO Kellerschutzsystem – wasserdichte Kellerplanung



Kellerfenster

- hochwasserdichte* Ausführung
- für Neubau und Sanierung

Lichtschacht-Montageplatte

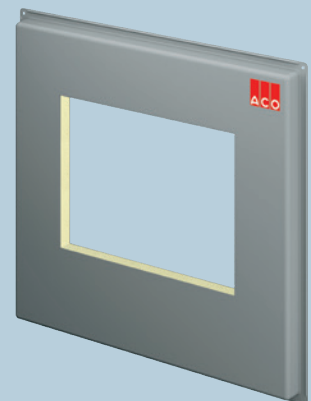
- zur druckwasserdichten Montage
- mit integriertem Fenster oder ohne
- einfache Lichtschachtmontage

Lichtschacht

- zur druckwasserdichten Montage
- große Auswahl an Rosten und Abdeckungen
- mit Entwässerungsanschlüssen und Verschlüssen

Rückstausicherung

- für fäkalienfreies und fäkalienhaltiges Abwasser
- verschiedene Modelle für alle Ansprüche



Bestellinformationen

für ACO Großlichtschächte





Auswahl aus dem ACO Therm® Lichtschachtprogramm

Abbildung	Informationen	Tiefe	Breite	Höhe	Artikel-Nr.	
		[mm]	[mm]	[mm]		
ACO Therm® Lichtschächte 700 mm Tiefe						
	Großlichtschacht	700	1500	1000	375155	
				1500	1500	375156
			2000	1000	375157	
				1500	375158	

Abbildung	Informationen	Für Lichtschacht	Für Dämmung bis	Artikel-Nr.
		Tiefe	[mm]	
Entwässerungsanschlüsse und Verschlüsse				
	Entwässerungsanschluss mit Laubfang und Geruchsverschluss	für 700	–	310079
	Rückstauverschluss mit allgemeiner bauaufsichtlicher Zulassung Z-53.4-502	für 700	–	310060
	Verschluss für die Ablauföffnung im Lichtschacht	für 700	–	35583

Montagesets – Betonwand

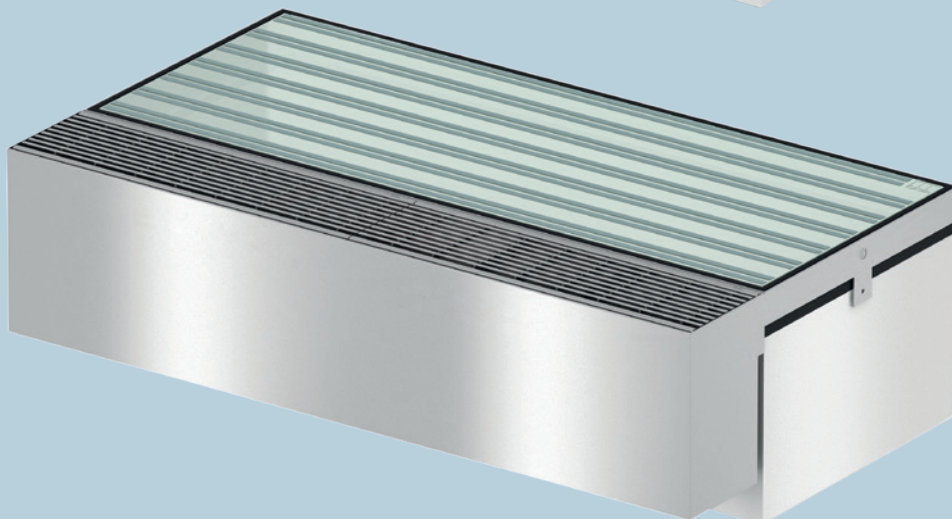
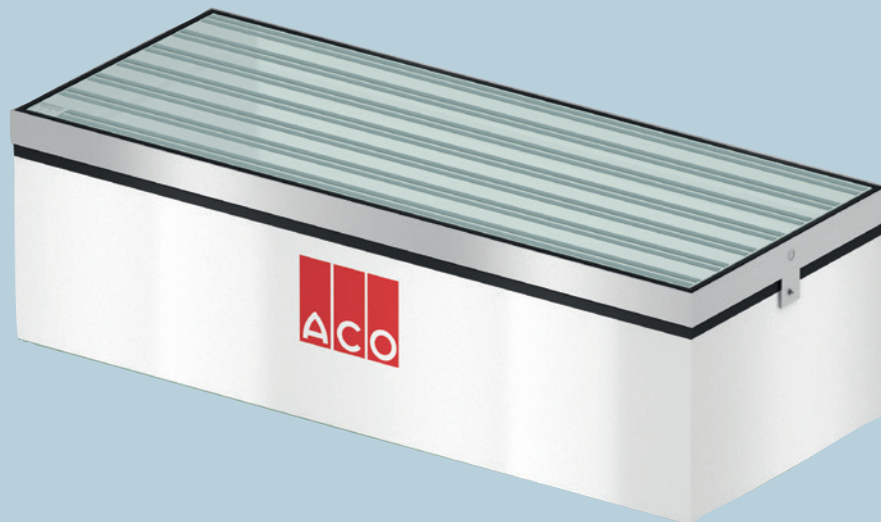
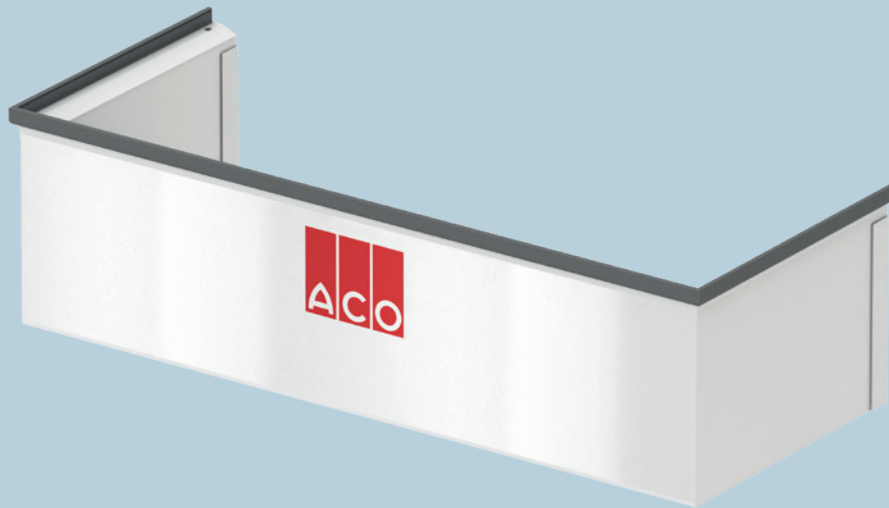
	Montage direkt an Betonwand	für 700	–	38775
			100	380420
	Montage an Betonwand mit Perimeterdämmung	für 700	140	380421
			160	380422
			200	380423
			240	380424
			300	380425

Druckwasserdichte Montage an weißer Wanne






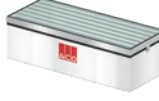
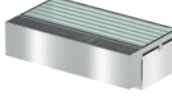

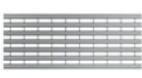

	Montageset aus Edelstahl	für 700	–	380563
	Dichtband Dichtfix – je 1 Band pro Lichtschacht	für 700	–	380564
	Rostabhebesicherung	für 700	–	10106

Bestellinformationen

für Roste und Abdeckungen



Auswahl aus dem ACO Therm® Lichtschacht Programm

Abbildung	Informationen	Tiefe	Breite	Höhe	Artikel-Nr.
		[mm]	[mm]	[mm]	
Lichtschachtroste – begehbar					
	Streckmetallrost	700	1500	–	38767
			2000	–	38770
	Maschenrost 30/30	700	1500	–	38768
			2000	–	38771
	Maschenrost 30/10	700	1500	–	38769
			2000	–	38772
Aufstockelement inkl. Montageset					
	variable Bauhöhe	700	1500	340	315906
			2000	295	315931
	fixe Bauhöhe	700	1500	445	375441
		700	2000	445	375442
		700	2000	445	375442
Lichtschacht-Glasabdeckung					
	mit Dichtungsrahmen und 4-seitig geschlossenem Aufstockelement	700	1500	290	375166
			2000	290	375167
	mit Dichtungsrahmen, 4-seitig geschlossenem Aufstockelement und Lüftungkasten (ohne Rost)	700	1500	290	375178
			2000	290	375179
	Rost für Lüftungkasten, Edelstahl Maschenrost 30/10		1500	2 St.*	375536
			2000	3 St.*	375537
	Rost für Lüftungkasten, Edelstahl Längsstegrost		1500	2 St.*	375541
			2000	3 St.*	375542
	Rost für Lüftungkasten, Edelstahl Längsstabrost 3 x 15 mm Stab		1500	2 St.*	375546
			2000	3 St.*	375547

Kontakt

ACO Hochbau Vertrieb GmbH
Tel. 09736 41-60
bestellung@aco.com
www.aco-hochbau.de

* benötigte Anzahl
pro Lüftungkasten

Jedes Produkt von ACO Hochbau
unterstützt die ACO Systemkette



Keller

- Kellerfenster
- Montageplatten für Lichtschächte
- druckwasserdichte Lichtschächte
- Rückstauschutzsysteme

Haus, Hof und Garten

- Linienentwässerung
- Punktentwässerung
- Schuhabstreifer
- Regenwassernutzung
- Versickerung
- Fassadenrinnen
- Schachtabdeckungen

Besuchen Sie uns online:
www.aco-hochbau.de

ACO Hochbau Vertrieb GmbH

Postfach 1125
97661 Bad Kissingen
Neuwirtshäuser Straße 14
97723 Oberthulba
Tel. 09736 41-60
Fax 09736 41-69

hochbau@aco.com
www.aco-hochbau.de

**ACO. creating
the future of drainage**

