

ACO druckwasserdichter Lichtschacht – Montage mit ACO Dichtfix (Art. 35632)

ACO Dichtfix eignet sich für die Montage auf weißer Wanne. Verarbeitungstemperatur zw. +5 °C und 40 °C.

1. Lichtschacht vor der Montage auf Beschädigungen überprüfen. Lichtschächte mit Rissen, Abplatzungen oder sonstigen Beschädigungen sind für eine DWD-Montage nicht geeignet.
2. Die Wand z. B. mit dem Besen oder einem Quast säubern, Schalölreste z. B. mit dem Hochdruckreiniger oder Aceton entfernen, Fehlstellen an der Wand mit Epoxydspachtelmasse ausfüllen, glätten und aushärten lassen.



3. Lichtschachtrast einsetzen und Rostabhebesicherung einbauen. Ggf. Entwässerungsöffnung mit ACO Lichtschacht-Verschluss schließen oder ACO DWD Entwässerungsanschluss einsetzen.



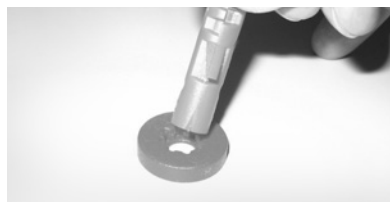
4. Die Lage des Lichtschachtes bestimmen, halten Sie dazu den Lichtschacht mit eingelegtem Rost an die Wand und kennzeichnen die Position der beiden oberen Bohrungen. Dabei sollte der Abstand von der Fensterunterkante bis zum Lichtschachtboden ≥ 15 cm betragen. (gem. DIN 18195) Oder verwenden Sie die ACO Montagehilfe.

5. Bohren Sie alle zusätzlichen Befestigungspunkte am Lichtschacht auf.

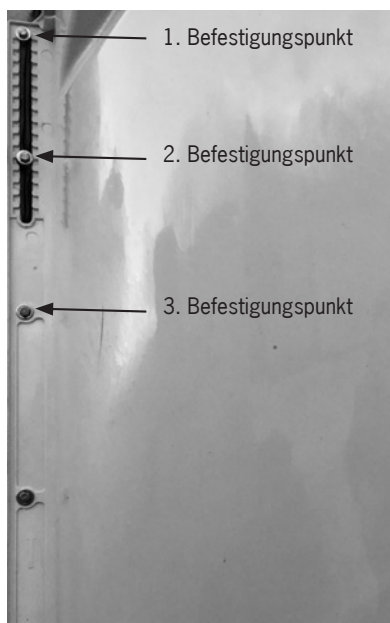


6. Die beiden obersten Löcher mit Tiefenanschlag (7cm) bohren.

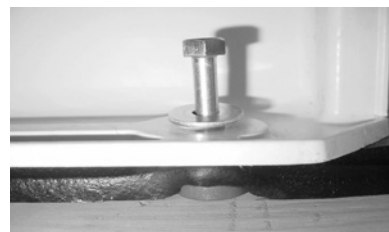
7. Den Lichtschacht provisorisch einhängen und handfest anschrauben, dann die restl. Bohrlöcher anzeichnen. Jetzt den Lichtschacht wieder abnehmen und die übrigen Löcher mit Tiefenanschlag (7cm) bohren. Es sind alle Bohrlöcher zu verwenden! Wand und Bohrungen vom Bohrstaub befreien.



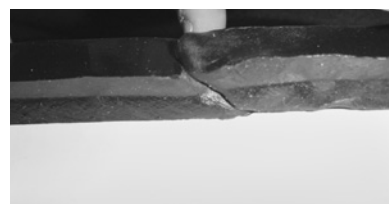
8. Die Kunststoffdistanzscheiben auf den Dübel stecken und in die Bohrlöcher setzen.



9. Lichtschachtflansch säubern. ACO Dichtfix mittig über den Befestigungsbearbeitungen ansetzen und andrücken. Auf gute Haftung am Lichtschacht ist zu achten, insbesondere im Radienbereich des Lichtschachtes. Die Befestigungsbearbeitungen müssen vollständig überdeckt sein. An den Langlöchern das Dichtband innenseitig vorbeiführen. In das Langloch des 600 mm tiefen Lichtschachtes sind jeweils 2 Schrauben zu befestigen. Die erste Schraube am oberen Ende des Langloches, die zweite Schraube mittig zwischen dem ersten und dritten Befestigungspunkt



10. Lichtschacht mit den beiden oberen Schrauben fixieren. Die restlichen Schrauben einsetzen. Die Schrauben mit einem Hammer durch das Dichtband schlagen. Die Schrauben nach und nach handfest anziehen. Nach ca. 1 Stunde die Schrauben nachziehen. Dabei Dichtfix bis auf ca. 5 mm Stärke zusammendrücken.



11. Bei Stößen ist ACO Dichtfix unter 45° anzuschrägen und überlappend zu montieren.